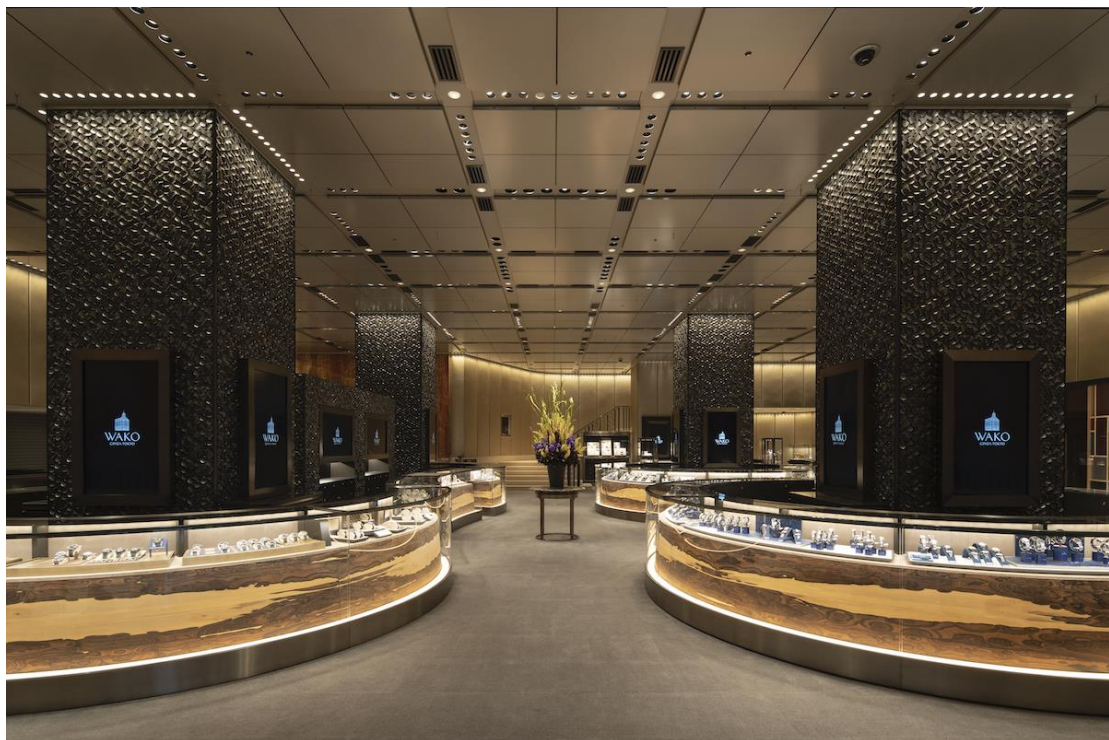


6月24日（水）、本館1階に和光ウォッチスクエアがオープン！

株式会社 和光(東京都中央区、代表取締役社長 石井俊太郎)は6月24日(水)、本館1階を「和光ウォッチスクエア」としてリニューアルオープンいたしました。服部時計店の小売部門を継承して誕生した和光。そのアイデンティティーの中心 (core) である時計の売場が、より高級感があり回遊しやすい快適な環境に進化しました。国内外よりセレクトした14のブランドを、統一された設えの中でブランドやアイテムを同時に比較しながらご購入いただけます。

新規取り扱いブランドを含む国内外の14ブランド

これまでご好評をいただいていたブランドのコーナーをより充実させ、新規取り扱いブランドとして、伝統あるマニュファクチュールブランドであるIWCとパネライを加えた14ブランドを一堂にご覧いただけます。



14ブランドを一堂にご覧いただけるウォッチスクエア

グランドセイコー、クレドールの魅力を余すところなく発信

フルラインアップを取り揃えたグランドセイコー、和光限定モデルなども取り扱うクレドールをはじめ、セイコーウオッチは、国内随一の品揃えです。



各ブランドの魅力を分かりやすく伝え、比較しやすいショーケースの配置

ブランドの垣根を越えて時計の魅力を堪能、和光ウオッチスクエア

ご自身用はもちろん、結納返しやアニバーサリーなどさまざまな場面に好適な時計をバリエーション豊富に取り揃えております。14のブランドを垣根なくご覧いただけ、一つのトレイの上でお試しいただけるのも、和光ウオッチスクエアの魅力です。



ブランド紹介

IWC

スイスのシャフハウゼンで1868年に創業。時代に左右されない個性的なデザインで、環境に配慮して調達された素材を融合させた6つのコレクションを中心に展開しています。

パネライ

イタリアのフィレンツェで1860年に創業。イタリア海軍に高度な精密機器を納入していた歴史を持ち、実用性のある機能とクッション形のフォルムが特長。スイスに工場を構えマニュファクチュールブランドへと成長しました。

取り扱いブランド

グランドセイコー、クレドール、セイコー、WAKO ウオッチ、IWC、ウブロ、ヴァシュロン・コンスタンタン、グラスヒütte・オリジナル、ジャガー・ルクルト、パネライ、ピアジェ、フランク ミュラー、ブレゲ、ロンジン

時計の本質を見極めるためのこだわりのインテリア

自然由来や伝統の流れを汲む素材に斬新な要素をプラスしたインテリアで、高級感のある快適な環境、回遊性の高さを目指しました。

4本の柱には、美濃焼からインスパイアされたタイルを特別注文。3つの異なるなだらかなくぼみのあるタイルを、一つひとつ角度を変えて配置することで、光の反射を複雑に変化させ、時のうつろいを表現しています。

ショーケースは時の収蔵庫をイメージしました。展示台の個性的な木目は、渦空と白太うずもく しらたが特徴のジリコーテ。この木に流れる時間の記憶である複雑な年輪にある自然の美しさを最大限に生かし、まるで日本画や抽象画を彷彿とさせるようにその木目を再構成しました。また、曲面が連続するショーケースは、和光本館の優美な曲面に共鳴する形状であり、回遊性を高めると同時に、途切れることなく連続する様は、まさに時の表現です。



より快適で高級感のある空間を作り出すために

選び抜いた素材（タイル、ジリコーテの木）